



## FICHE TECHNIQUE (v4.1 – Septembre 2018)

L'Aquarium & l'Aparté - Équipements scéniques du Crous Grenoble Alpes

Régie générale : Sébastien Verdier – 06 33 30 34 45 - [sebastien.verdier@crous-grenoble.fr](mailto:sebastien.verdier@crous-grenoble.fr)



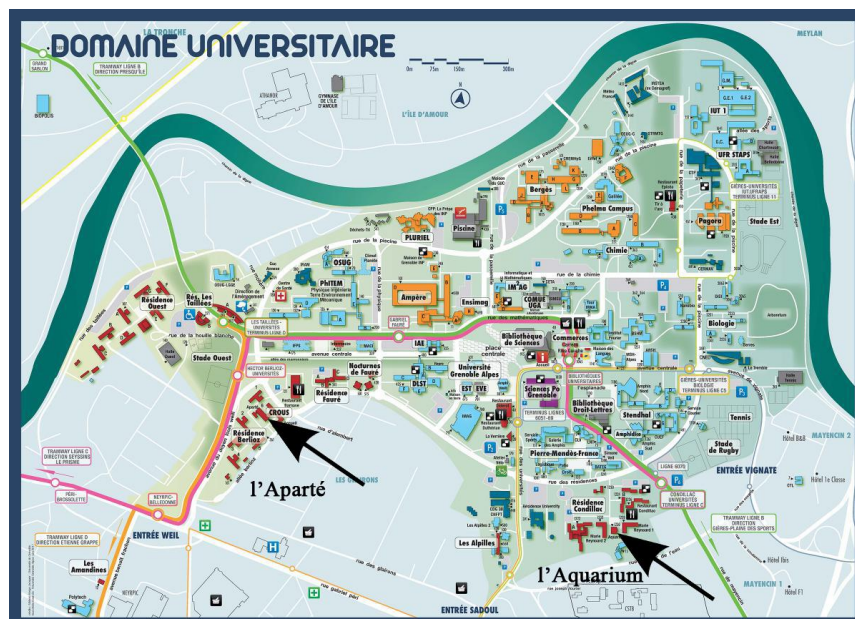
l'aquarium  
SALLE CULTURELLE ETUDIANTE

L'Aquarium : 1230 rue des résidences,  
Domaine Universitaire, 38400 St Martin d'Hères  
Tram B et C arrêt Condillac



**L'APARTÉ**  
salle culturelle

L'Aparté : 361 Allée de Berlioz,  
Domaine Universitaire, 38400 St Martin d'Hères  
Tram C arrêt Hector Berlioz  
Tram B et D arrêt Les Taillées





## Matériel Technique

### SON

#### *Façade & régie Aquarium*

2 x E.V. ELX 118 P  
2 x E.V. ELX 115 P  
2 x K&M 21366 "Ring Lock"  
10 x Defender Tema Junior 1m  
1 x Yamaha 01V96i  
1 x Klark Teknik DN 360  
1 x Behringer ada8200

#### *Façade & régie Aparté*

2 x E.V. ZX3  
1 x CROWN XLI 3500  
2 x Speakons 2pts  
1 x Multipaire 16/8  
2 x câbles XLR 1m  
1 x Yamaha MG16/6fx

#### *Retours Aquarium*

4 x E.V. SX100  
5 x E.V. F200  
2 x E.V. Q44  
5 x Speakons 2pts

#### *Micros*

5 x Shure SM58  
1 x Shure SM 58 HF  
5 x Shure SM57  
2 x Sennheiser E906  
3 x Sennheiser E604  
1 x Beta52  
2 x AKG perception 170  
2 x DI passives PROCO Sound CB-1  
2 x DI actives Behringer D1 100  
4 x DI actives AR133 BSS  
1 x Fly de 12 pieds de micro K&M  
7 x Grands pieds de micro

#### *Câbles Modules*

1 x multipaire XLR 16/4 14m  
1 x multipaire XLR 8/4 15m  
16 x câbles XLR 3m  
16 x câbles XLR 5m  
14 x câbles XLR 10m  
7 x câbles XLR 13m

### BACKLINE

2 x platines MK2 + 1 x console Dj Gemini PMX  
2 x platines Pioneer CDJ-350 + 1 x console Dj Vestax VMC 004 XLU  
2 x Congas Meinl MHC555NT + Pieds & Housses  
1 x Ensemble de petites percussions (2 x cloches & 2 x blocks Meinl + pied, chimes + pied , 2 x claves, tambourin)  
1 x Glockenspiel Mapex MXMPK32PC

Enceintes de grave active 700w  
Enceintes active 1000w  
Tubes de liaison sub/tête.  
Passage de câbles 3 canaux jaunes et noirs.  
(avec multi 4 xlr fem /jack TRS + multi 4 xlr male /jack TRS)  
Egaliseur graphique stéréo 1/3 d'octave (2 x 30 bandes)  
Convertisseur AN/NA + preamp 8/8 en ADAT sur Toslink

Enceintes passives 600w/8ohm, suspendues  
Ampli de puissance 2x1600w/4ohm  
Fixé à la salle (régie/avt-scène plafond cour + jar)  
Fixé à la salle (régie/avt-scène cour)  
Pour aller de la table a l'ampli, masse dessoudée

Enceintes passives 200w/8ohm  
Paires de cales pour utiliser les SX100 en wedges  
Amplis de puissance 2x450w/4ohm  
20m, 15m, 13m, 10m, 8m

(avec 1 x jack TS 3m + 1 jack TS 5m)  
4x25905(petits), 4x255B(moyen), 4x210/9B(grands)  
dont 2 droits et un à contrepoids

Deux des quatre sorties sont en jack TRS male



## LUMIERE

### *Projecteurs, structures mobiles & régie Aquarium*

8 x PAR56 Long	300W
4 x PC Fresnel Thealite 500	500W
2 x Clap500	Blinder 2 lampes en série ENH 120v/250w
3 x Full Kolor	Projecteur étanche IP67 14 leds tri-RGB 3w - DMX 3pts
1 x Stairville Power Strobe	Stroboscope 1500W/ platine sol- DMX 3pts
1 x Système a Sel à Fumée	Par 64 1000w /platine sol/Alufoil + ventilateur radial + sels a fumée
4 x Totems de 3m ASD carrée 300	Embase EML60 + 2m SZ29200 + 1m SZ29100
1 x ADB Bolero 24/48	Pupitre de Contrôle Manuel DMX 5pts (avec adaptateur DMX 5pts male vers 3pts femelle)

### *Projecteurs & régie Aparté*

5 x PC ADB C101	1000W
3 x PARS64 Long	1000W
3 x Découpes Robert Julia 614S	1000W
2 x PC ADB C51	650W
2 x multipaires 4circuits	PC16a, fixé à la salle (arr-scène cour vers pont face ctr & pont avt-scène ctr)
1 x VP Panasonic PT-VW355NE	4000 Lumens, câblage en VGA & HDMI. Fixé à la salle (avt-scène ctr)
1 x Ecran de projection	Fixé à la salle (arr-scène ctr), 4 x 3m
1 x Zero88 Sirius	Pupitre de Contrôle DMX 5pts
1 x câble DMX 5pts	Fixés dans la salle (régie/arrière-scène cour)

### *Puissance*

2 x Blocs gradateur 6 PC x 3KW	DMX 5pts, P17 32a - tri côté alimentation
1 x Bloc gradateur 3 PC x 1KW	DMX 3pts, PC 16a - mono côté alimentation
4 x Blocs gradateur 4 PC x 1KW	DMX 3pts, PC 16a - mono côté alimentation

### *Câbles DMX*

1 x câble DMX 5pts 5m	1 x câble DMX 5pts 10m
1 x câble DMX 3pts 1m	1 x câble DMX 3pts 2m
4 x câbles DMX 3pts 3m	6 x câbles DMX 3pts 5m
2 x câbles DMX 3pts 20m	
4 x adaptateurs DMX 5pts male vers 3pts femelle	
3 x adaptateurs DMX 5pts femelle vers 3pts male	
5 x Platines de sol	2,5kg max

## ELECTRICITE

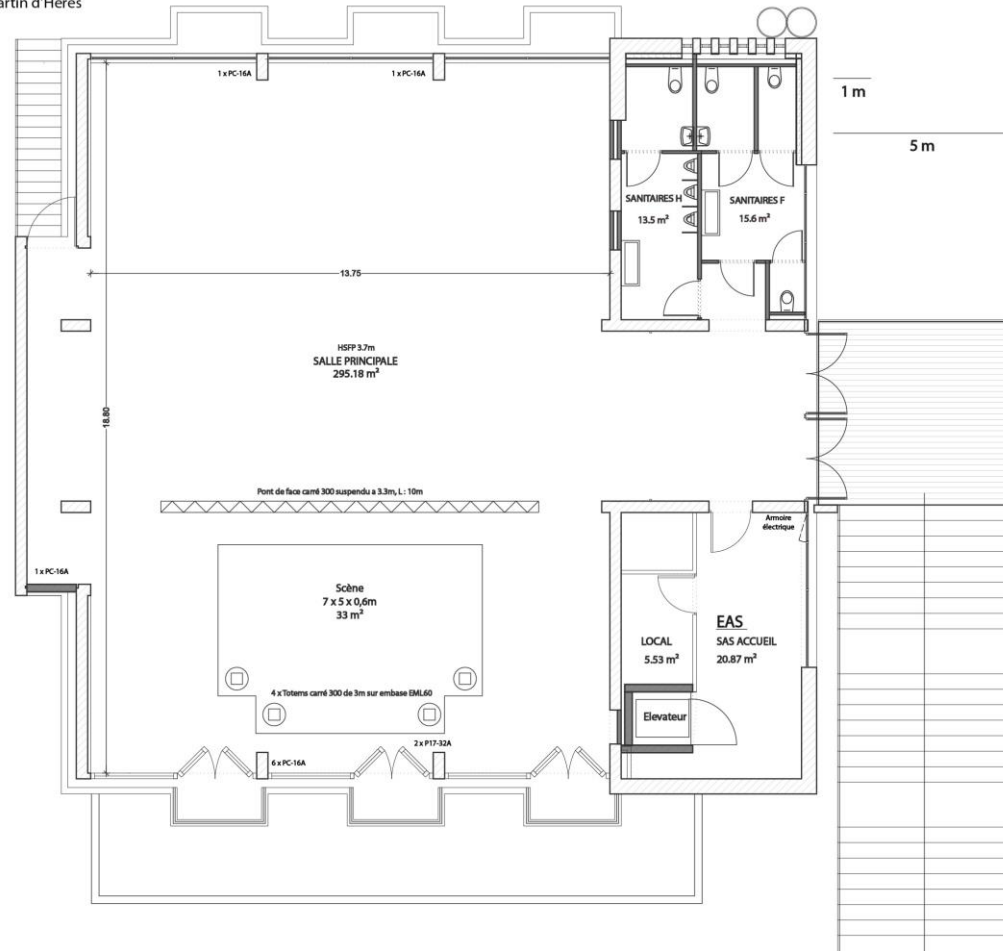
10 x prolongs PC 16a 3m	8 x prolongs PC 16a 5m
8 x prolongs PC 16a 10m	6 x prolongs PC 16a 13m
1 x prolong PC 16a 15m	2 x prolongs PC 16a 20m
1 x prolong PC 16a 30m	1 x enrouleur PC 16a 25m
1 x prolong P17 32a - tri 10m	
2 x spermato 1m	16 x doublettes 16a
18 x quadruplettes 16a	8 x quintuplettes IP44 16a

## DIVERS

1 x HK Lucas 1000	Système 1000w + 2 x Speakons 4pts 13m + 2 pieds enceinte
1 x Behringer Xenyx 1202FX	(avec 2 x XLR male /jack TRS male 1m)
1 x Yamaha MG24/14fx	(Aparté)
1 x Yamaha MG12/4	(Aparté)
2 x pieds d'enceintes	(Aparté)
2 x Behringer B212A	(1 x Aparté + 1 x Aquarium) Enceinte active 400w
1 x QSC RMX 1850H	(Aparté) Ampli de puissance 2x575w/4ohm
1 x VP EPSON EMP-74	2000 Lumens, Câblage en VGA. (pas de DVI/HDMI)
4 x Pieds de levage	(Aparté) 4m, 80kg max
4 x Barres en T	(Aparté) 1,50m
28 x bancs	(Aquarium) Pliables : longueur 2,20m
10 x tables	(Aquarium) Pliables : 2,20 x 0,60 x 0,74m
9 x praticables sur pied	(Aquarium) 2 x 1 x 0,6m
10 x barrières Vauban	(Aquarium) 2 x 1,10m
1 x Tonnelles	(Aquarium) 3 x 3m
15 x grilles d'exposition	(3 x Aparté + 12 x Aquarium) 2 x 1m



**L'Aquarium**  
1230 rue des Résidences  
38400 St Martin d'Herès





L'Aparté  
361 Allée de Berlioz  
38400 St Martin d'Heres

